



6^{ème} édition de la Bourse de l'Emploi Vallée de l'Huveaune

Bilan de la manifestation
du 22 Mai 2007
au Centre Grand V la Valentine
(évaluation des entreprises et
des partenaires)



Nombre d'offres

Plus de 1 000 postes à pourvoir

(Édition 2006 : 500 postes à pourvoir)

54 stands

40 entreprises présentes

11 partenaires emploi

3 partenaires création/reprise d'entreprise

Nombre de visiteurs et de recrutements

Sur 600 demandeurs d'emploi,

83 personnes ont été recrutées

Pour l'édition 2007, mise en place d'un co-pilotage entre le CBE Vallée de l'Huveaune et la CCI Marseille Provence concernant cette manifestation

Plus Values :

- Label « Bourses de l'Emploi CCI MP »
- Avoir une action commune en faveur de l'emploi
- Fédérer des moyens et des ressources sur le territoire Est de Marseille
- Communiquer plus largement auprès des demandeurs d'emploi et des entreprises

➔ Chef de projet CBE : Nicolas Ghilardi

➔ Chef de projet CCI MP : Virginie Delmas

Organisation :

- Une cinquantaine de partenaires « Relais d'informations »
- 2 partenaires financeurs (Politique de la Ville, DDTEFP)
- 2 partenaires co-organisateurs (CBE Vallée de l'Huveaune, CCI MP)
- 2 partenaires mettant à disposition des moyens supplémentaires (Centre Grand V la Valentine, Mairie des 11^e et 12^e arrondissements de Marseille)
- 4 mois de préparatifs, 1 mois de suivi (bilan, suivi recrutements)



Format :

- Deux ateliers thématiques (passation du test PerformanSe par deux consultants CCI MP ; la recherche d'emploi sur Internet par le Cyber bus)
- Trois Espaces (Entreprises, Ressources et Conseil Emploi, Création et Reprise d'entreprise)

> 3 Espaces

1 - Espace Entreprises :

40 stands avec recruteurs pour entretiens de sélection

- ✓ Liste des offres (intitulé des postes + secteurs) envoyée aux partenaires emploi à J-15 pour ***préparation du public***
- ✓ Mise en ligne des offres (intitulés + secteurs) à J-7
- ✓ Mise en ligne des entreprises présentes à J-1

2 - Espace Ressources et conseil emploi :

8 partenaires + Cyber Bus de l'Emploi

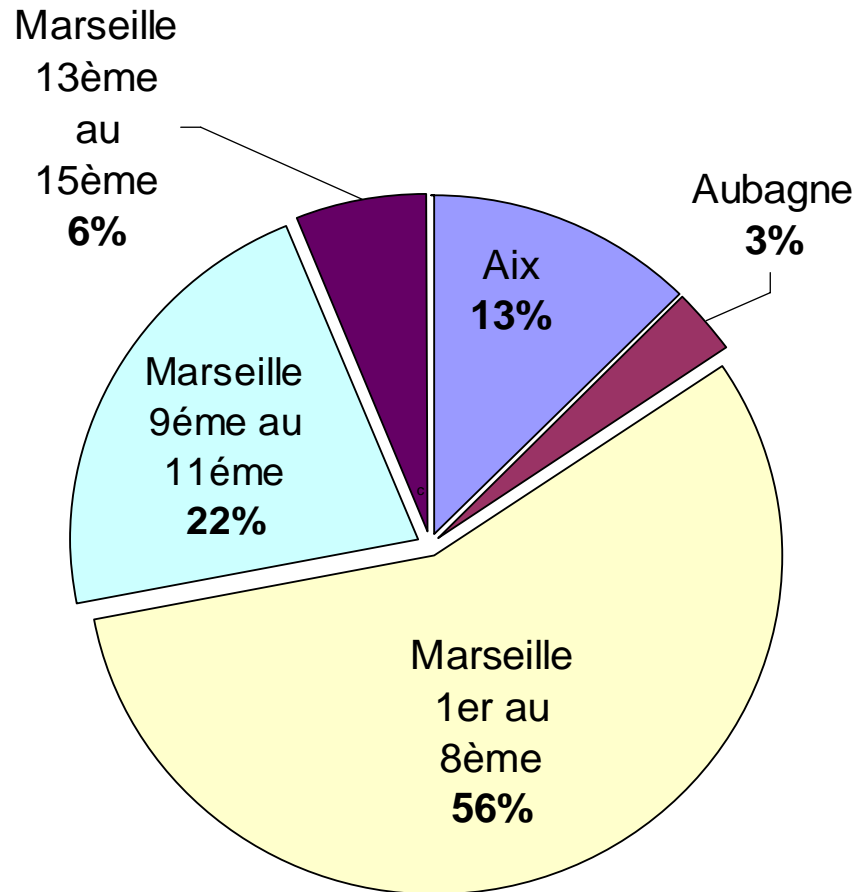
- ➔ Partenaires emploi informant les demandeurs d'emploi sur :
CV, lettre de motivation, entretien, aides à l'embauche et prestations, consultation et analyse des offres

3 - Espace Création/reprise d'entreprise :

3 structures informant le public sur la création/reprise d'entreprise et sur la viabilité de leur projet

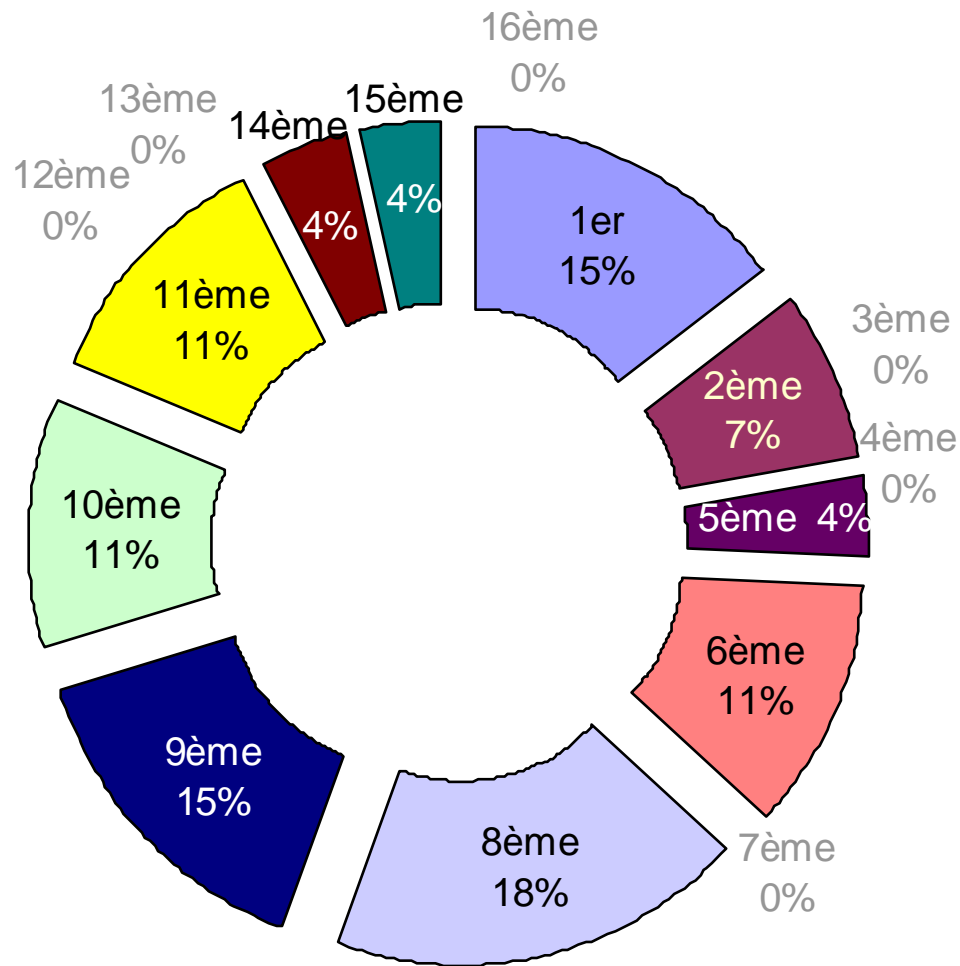
MOBILISATION des 40 ENTREPRISES présentes en 2007 (21 en 2006)

- 21 mobilisées par le CBE - dont 10 entreprises présentes en 2006
- 18 mobilisées par la CCI MP
- 1 mobilisée par l'Anpe
- ➔ 10 entreprises présentes en 2006 ont renouvelé leur participation en 2007
- ➔ 30 entreprises nouvelles



- **Lieux d'implantation des entreprises :**

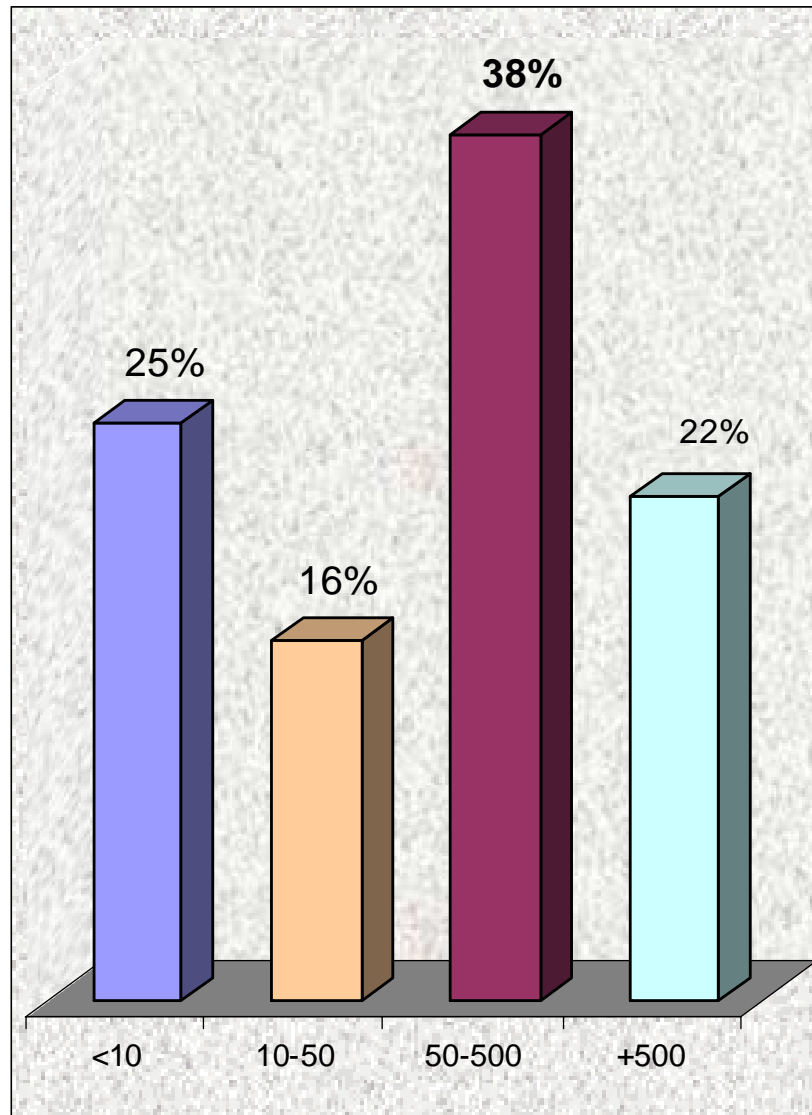
➔ Les entreprises viennent à **84%** de Marseille et à **22%** du territoire du CBE Vallée de l'Huveaune



• **Détail par arrondissement de Marseille (lieu d'implantation des entreprises) :**

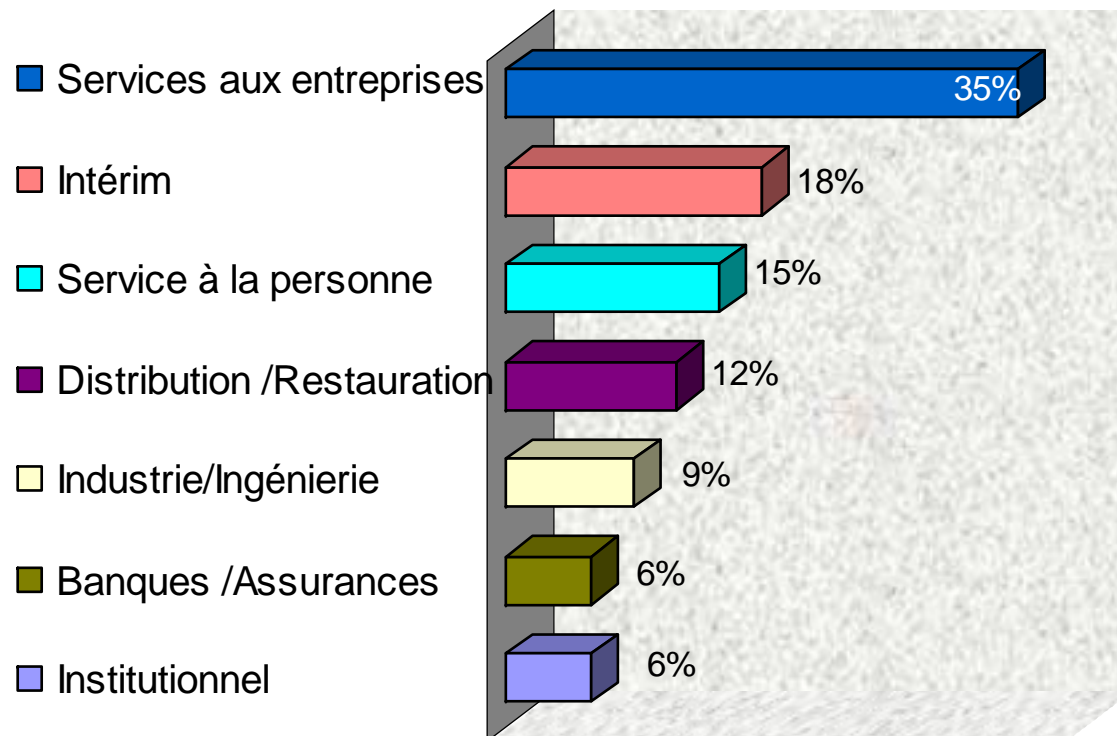
→ Les entreprises viennent majoritairement des 1^{er}, 6^{ème}, 8^{ème}, 9^{ème}, 10^{ème} et 11^{ème} arrondissements

→ les 3^{ème}, 4^{ème}, 7^{ème}, 12^{ème}, 13^{ème} et 16^{ème} arrondissement ne sont pas représentés



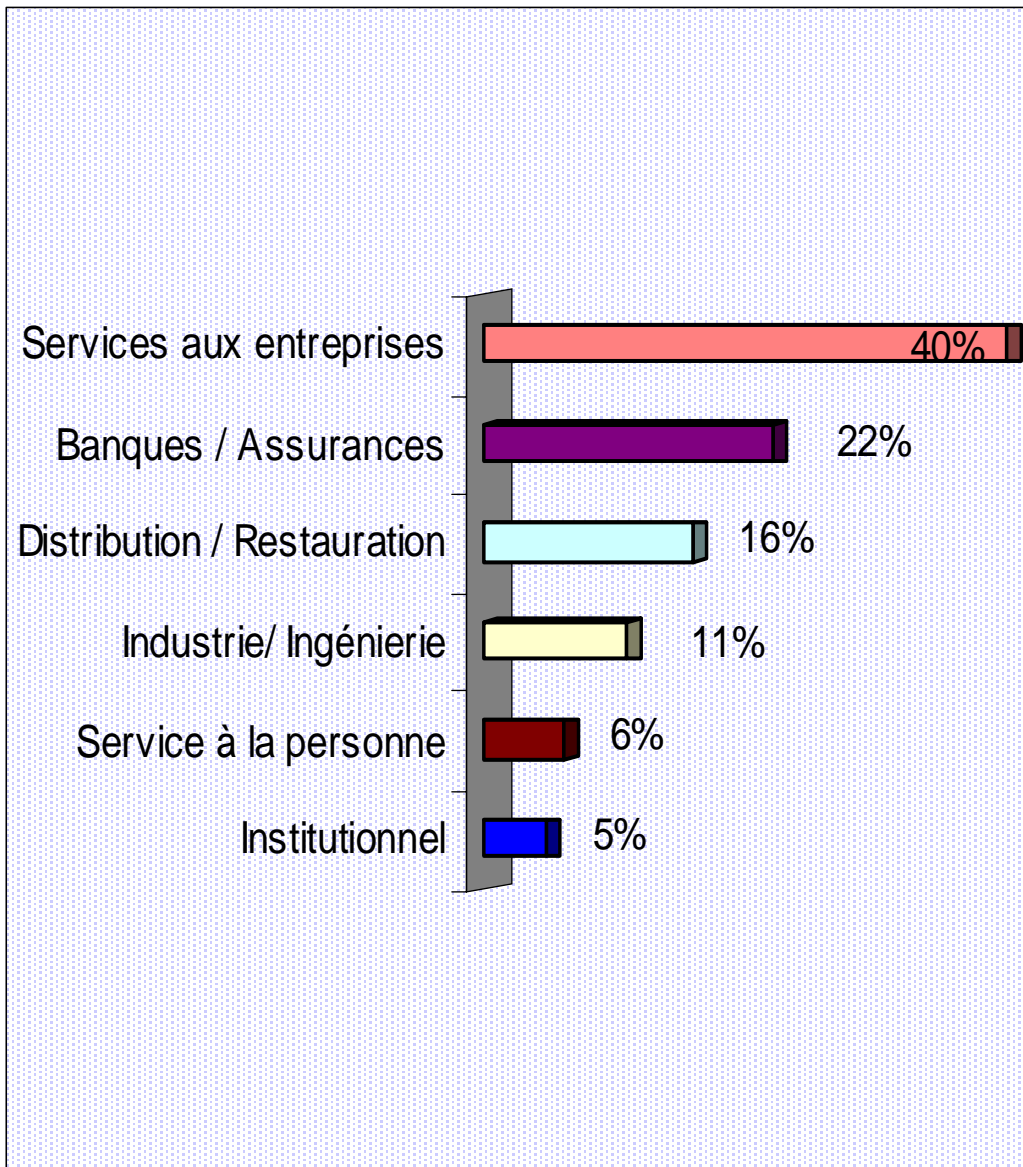
- **Taille des entreprises présentes :**

- ➔ 38% des entreprises ont entre 50 et 500 salariés
- ➔ 25% des entreprises ont moins de 10 salariés
- ➔ 16% des entreprises ont entre 10 et 50 salariés



- Répartition des entreprises par secteur d'activité (hors défense) :

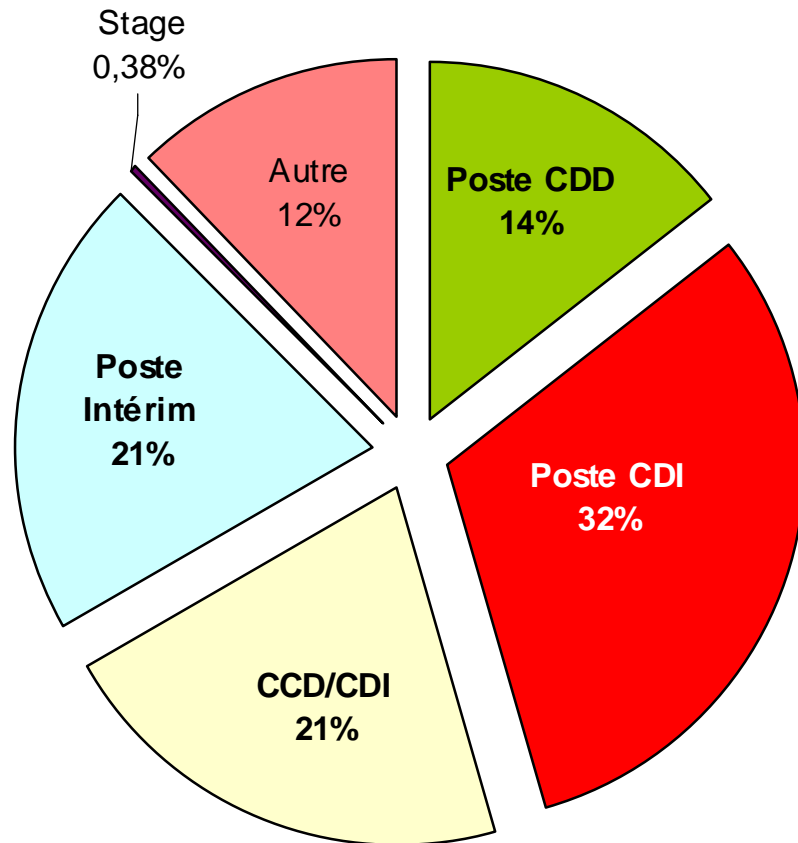
→ 35% des entreprises présentes font partie du secteur « services aux entreprises »



- Répartition des postes offerts par secteur d'activité (hors défense et hors intérim):

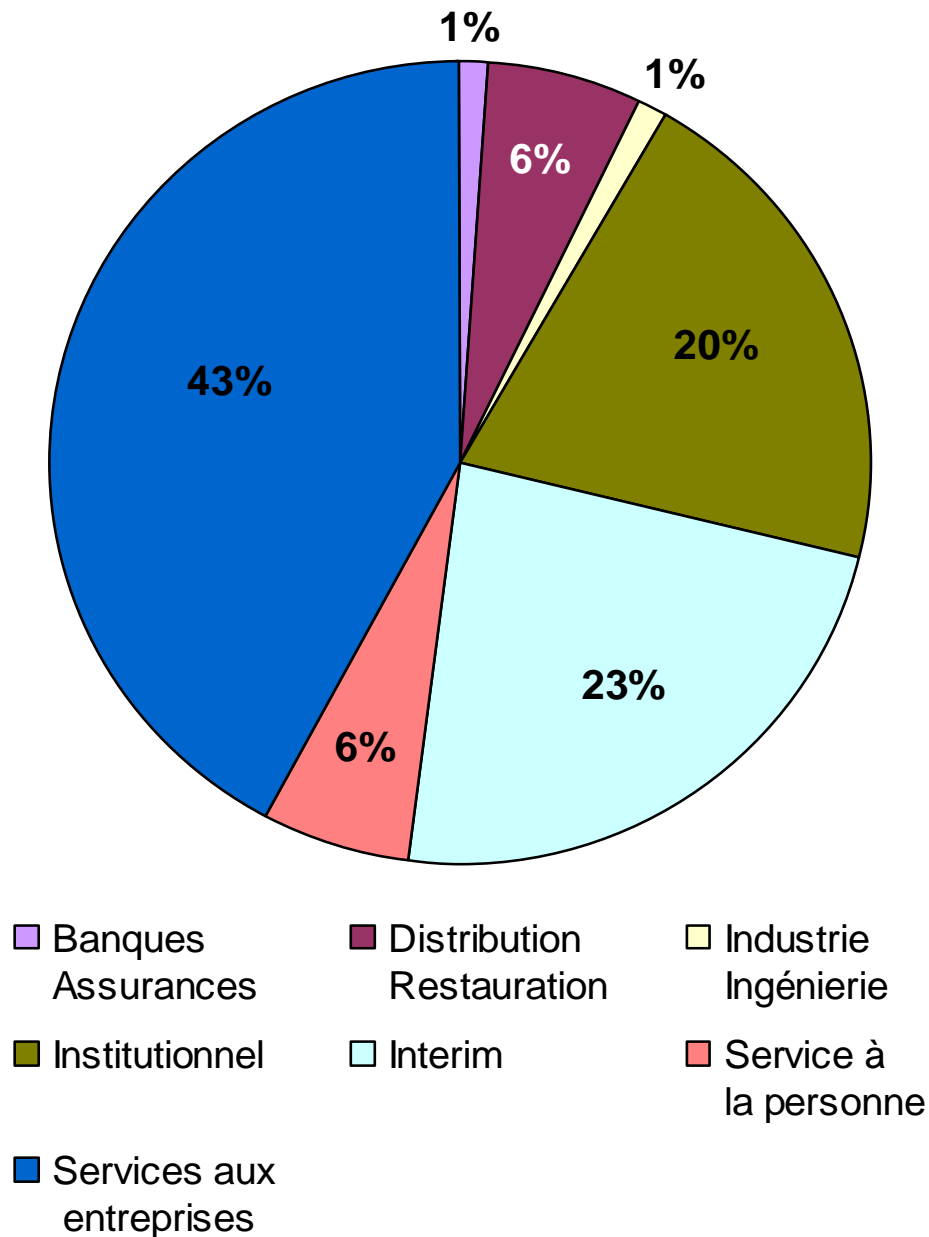
→ 40% des offres dans le service aux entreprises

→ 22% des offres en Banque / Assurance



• **Les types de contrats proposés :**

→ **67%** des postes sont en CDD/CDI



• **Le nombre de postes pourvus par secteur d'activité :**

- 43% des postes pourvus = secteur des services aux entreprises
- 23% des postes pourvus = intérim
- 20% des postes pourvus = institutionnel

QUESTIONNAIRE de SATISFACTION des ENTREPRISES

PRINCIPALES DONNEES

- **1 401 entretiens** menés par les entreprise (1430 en 2006), soit 35 en moyenne
- **1 064 CV** collectés (866 en 2006), soit 26 en moyenne par entreprise
- **100% de satisfaction** concernant l'organisation, **94%** pour la date et 83% pour le lieu
- Les entreprises ont principalement connu cette manifestation par mail et par fax
- Pour 58% des entreprises, les profils étaient adaptés

**Pour 72% des entreprises,
l'événement répondait à leurs attentes**

QUESTIONNAIRE de SATISFACTION des ENTREPRISES

POINTS FORTS ET AXES D'AMELIORATION

POINTS FORTS :

- Organisation
- Nombre de personnes présentes
- Profils intéressants et motivés

AXES D'AMELIORATION :

- Ciblage des candidats
- La chaleur
- Meilleure communication / public



QUESTIONNAIRE de SATISFACTION des PARTENAIRES

PRINCIPALES DONNEES

- Les partenaires ont reçu **en moyenne 30 personnes chacun**
- **95% de satisfaction** concernant l'organisation de la manifestation
- **Les points forts** : accueil et organisation, ciblage des candidats par rapport aux offres, communication
- **Les axes d'amélioration** : information en amont sur les entreprises présentes, signalétique plus marquée, la chaleur sous les tentes

**Pour 94% des partenaires,
l'événement répondait à leurs attentes**